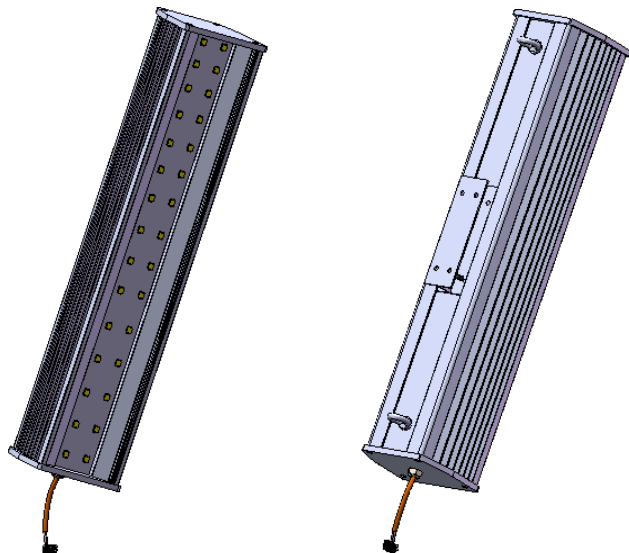


# Промышленный энергосберегающий светильник 45LL65

Не требующая обслуживания замена лампы ДРЛ-125



- Световой поток **6500Лм**;
- Эффективность **140Лм/Вт**;
- Потребляемая мощность **45Вт**;
- Длительный срок службы;
- Гарантия 3 года.

Светодиодный светильник для промышленного применения в производственных, складских и административных помещениях. Светильник имеет цветовую температуру - 5000К. Благодаря встроенному блоку питания серии 40PS светильник мягко включается в течении 0,5 секунд и имеет защиту по перенапряжению входной сети. Светильник не чувствителен к коротким колебаниям входной сети в пределах 150...260В.

Экономия электроэнергии - примерно в 3 раза по сравнению с лампой ДРЛ-125. Угол освещенности 120°, опционально комплектуется вторичной оптикой для получения более узкого пятна засветки (стандартная КСС - косинусная).

*Соответствует требованиям стандартов:*

- *ГОСТ Р МЭК 60065-2005 «Требования безопасности»*
- *ГОСТ Р 51318.14.1.2006 «Радиопомехи промышленные»*
- *ГОСТ Р 51317.3.2-2006 «Эмиссия гармонических составляющих тока»*

Потребляемая мощность, Вт	Световой поток, Лм	Цветовая температура	Коэффициент пульсаций	Заказной код
45	6500	5000К	15%	45LL65H_
45	6500	5000К	< 1%	45LL65L_

*Возможны три варианта креплений:*

- для подвешенного монтажа, добавляется 1 к заказному коду светильника;
- для накладного монтажа, добавляется 2 к заказному коду светильника;
- крепление с помощью поворотного кронштейна, добавляется 3 к заказному коду светильника.



### ТЕХНИЧЕСКИЕ ХАРАКТЕРИСТИКИ ПО ПИТАНИЮ

Диапазон входного напряжения, В	150 - 260
Диапазон входной частоты, Гц	47 - 60
Входной ток (при 220В и полной нагрузке), А	0.18
Коэффициент мощности	0.95

### ОБЩИЕ ТЕХНИЧЕСКИЕ ХАРАКТЕРИСТИКИ

Потребляемая мощность, Вт	45
Индекс цветопередачи	80
Световой поток, Лм	6500
Суммарная нестабильность, %	0.5
Время включения, с	0.5
Диапазон рабочих температур, °С	-40...+60
Климатическое исполнение по ГОСТ 15150-69	У1
КПД, %	0.9
Степень защиты по ГОСТ 14254-80	IP65
Габаритные размеры, мм	410*86*90
Вес, г	1300

### СРОК СЛУЖБЫ

Минимальный срок службы светодиодов, подтвержденный производителем, 50 000 часов (при температуре 60°C, входном напряжении 220В и нагрузке 100%). Расчетный срок службы не менее 200 000 часов (подтверждено тестами).

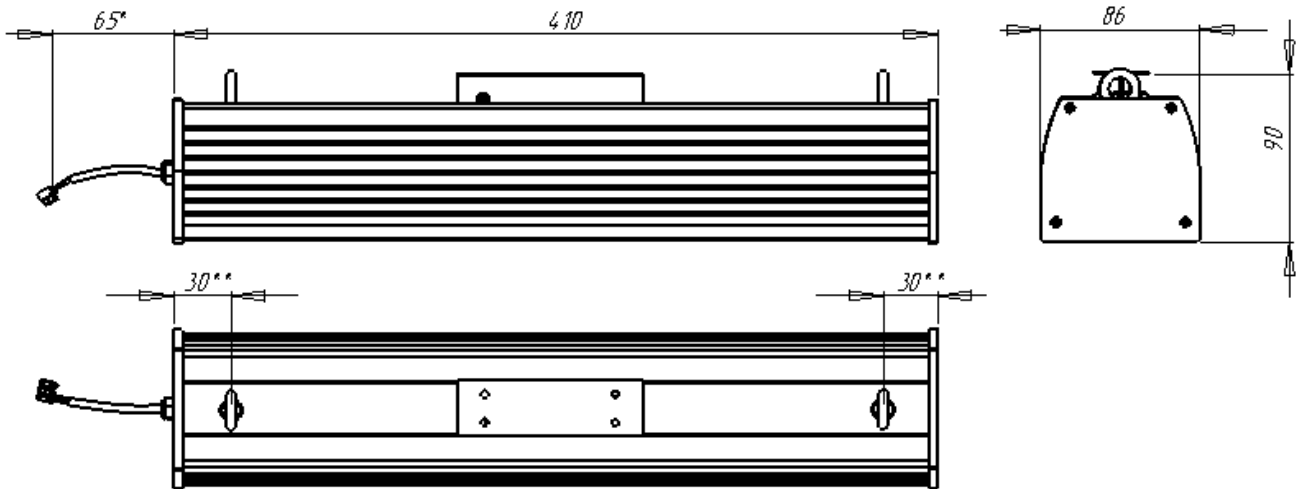
### КРИВАЯ СИЛА СВЕТА

На выбор два типа КСС: косинусная (с углом распределения светового потока 120° в обеих плоскостях, без дополнительной оптики) и глубокая (с углом распределения светового потока 74° в обеих плоскостях, с применением вторичной оптики).

### КОЭФФИЦИЕНТ ПУЛЬСАЦИЙ

В зависимости от типа встроенного блока питания коэффициент пульсаций светового потока светодиодного светильника может быть 15% и менее 1%. Выбирать следует тот вариант светильника, который подходит по классу зрительной работы в конкретном помещении.

### ГАБАРИТНЫЕ РАЗМЕРЫ



\* - длина кабеля подключения сети может быть изменена по согласованию  
\*\* - указывается только для варианта подвешивания

Рис.1. Размеры светильника.

### ПОДКЛЮЧЕНИЕ И МОНТАЖ

Подключение выполняется с помощью трехконтактной сетевой клеммы к сети питания 220В согласно назначению клемм. Монтаж светодиодного светильника выполняется в соответствии с типом исполнения светильника (предусмотрено три типа креплений: для подвешивания, навесного монтажа, также возможен вариант крепления в виде поворотного кронштейна).

### ВНЕШНИЙ ВИД



Рис. 2. Внешний вид светильника в варианте исполнения с поворотным кронштейном.